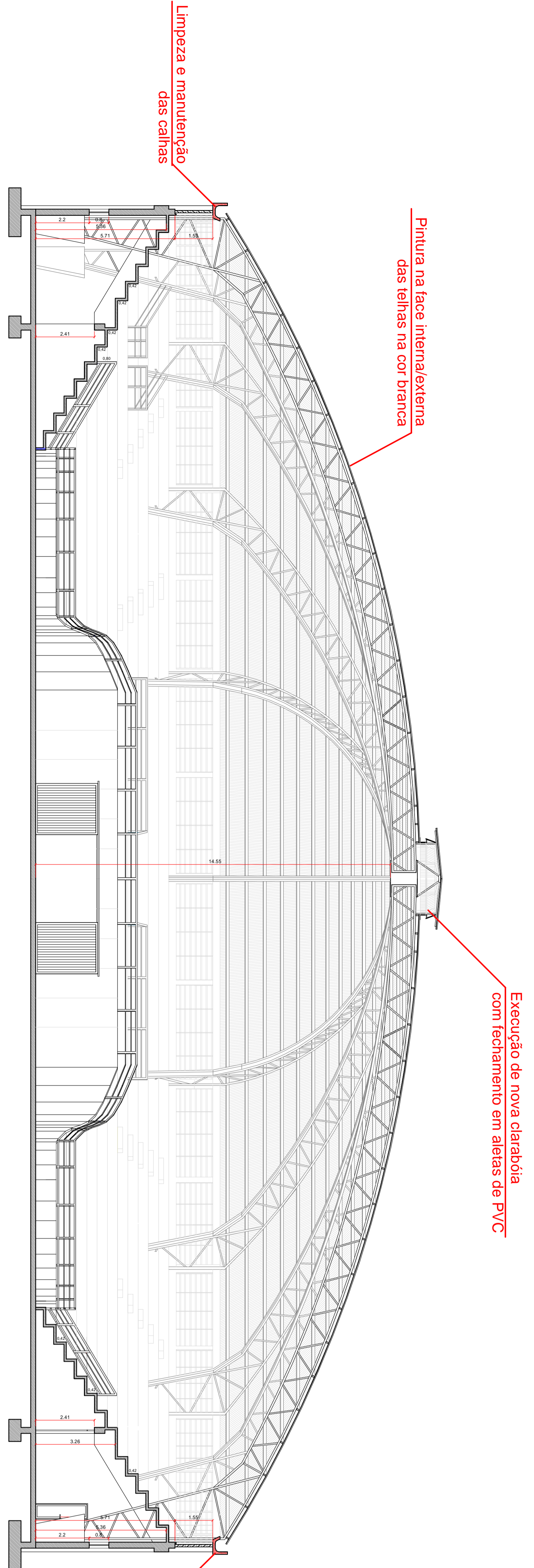


Reforma total da  
cobertura e clarabóia

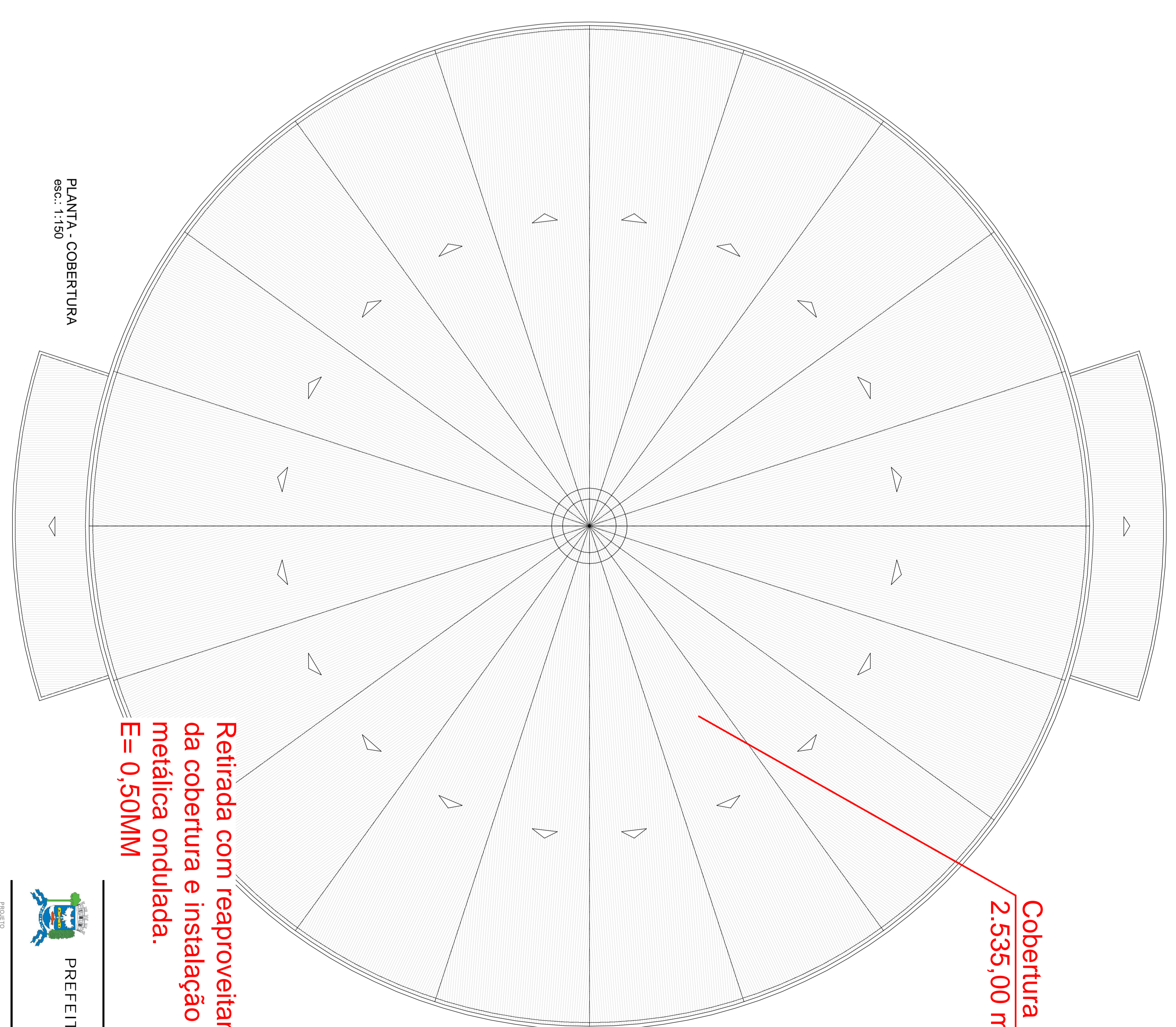
FACHADA  
esc.: 1:100



Pintura na face interna/externa  
das telhas na cor branca

Execução de nova clarabóia  
com fechamento em alças de PVC

Limpeza e manutenção  
das calhas



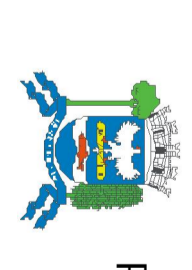
Cobertura  
2.535,00 m<sup>2</sup>

PLANTA - COBERTURA  
esc.: 1:150

Retirada com reaproveitamento  
da cobertura e instalação de telha  
metálica ondulada.  
E = 0,50MM

CORTE AA  
esc.: 1:100

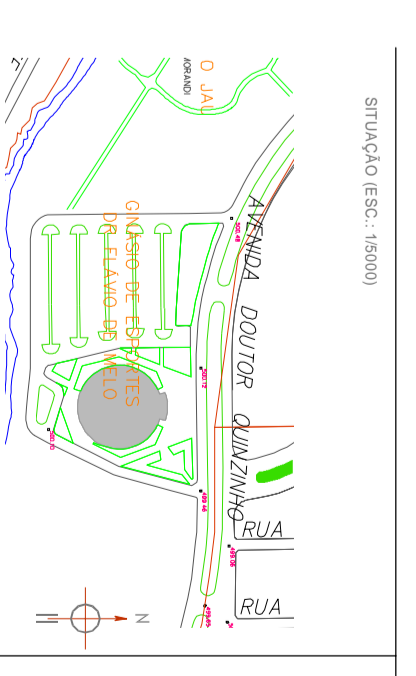
Limpeza e manutenção  
das calhas



PREFEITURA DO MUNICÍPIO DE JAHU  
SECRETARIA DE PROJETOS

PROJETO  
REFORMA E MANUTENÇÃO DA COBERTURA DO  
GINÁSIO FLAVIO DE MELLO

LOCAL  
AV. DR. QUINZINHO Nº 1050 - JD. JORGE ATALLA, JAHU/SP



PROJETO  
COBERTURA, CORTE E FACHADA

01/01